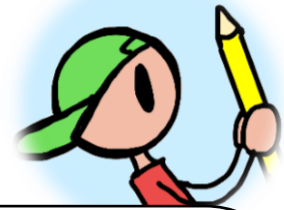


# CHECKLIST 'SNEL STARTEN'

naam: \_\_\_\_\_



CHECKLIST ETUI:

(dit moet erin zitten)

CHECKLIST VAK:

(dit moet erin zitten)

## TEST 'KAN IK SNEL STARTEN?'

Als de leerkracht zegt dat we gaan beginnen (zet een rondje om het goede antwoord):

- A. pak ik meteen mijn spullen en start ik met werken.
- B. moet ik soms even zoeken naar een potlood, pen, schrift, boek...
- C. ben ik vaak iets kwijt en moet de leerkracht of iemand anders me helpen.
- D. weet ik soms niet precies wat ik moet doen.
- E. ga ik eerst even een beetje kletsen, naar de wc of iets anders doen voor ik echt begin.

Heb je A geantwoord? Jij bent een snelle starter!

Heb je B of C geantwoord? Dan heb je wat problemen met het netjes houden van je spullen en raak je wel eens wat kwijt.

Heb je D geantwoord? Dan kan het zijn dat je niet goed de uitleg hebt gehoord of dat je het gewoon moeilijk vindt. Weet je zelf hoe het komt?

Heb je E geantwoord? Dan heb je misschien niet altijd zin om aan het werk te gaan, maar waarom is dat? Weet je dat zelf?

HOE KAN JE ZORGEN DAT JE GROEIT ALS SNELLE STARTER? KAN IEMAND JOU DAARBIJ HELPEN?